

MODE D'EMPLOI  
Créer une demande d'accès

<http://logipass.viparis.com>

[Click here for english version](#)



THINK BEFORE YOU PRINT



VIPARIS

# Nouvelle mesure de contrôle d'accès

Pour une exploitation plus sûre et plus fluide

Pour une meilleure communication et une meilleure performance opérationnelle

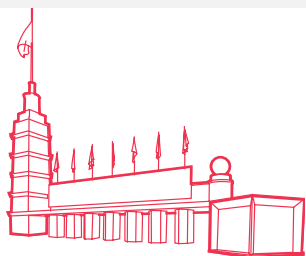
Il est obligatoire de s'enregistrer sur Logipass pour faire une demande d'accès aux aires de livraison :

- Pour identifier tous les véhicules présents à l'intérieur des sites en temps réel
- Pour suivre les durées de stationnement en aire logistique et éviter l'engorgement des sites



# Précision par site

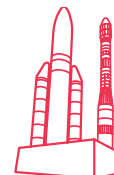
Les durées de stationnement dans les zones logistiques sont limitées au besoin de livraison. Le cas échéant, vous pouvez stationner dans les parkings exposants ou visiteurs mis à disposition pendant les périodes de montage et démontage.



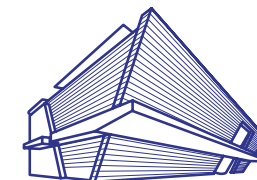
**PARIS** EXPO  
PORTE DE VERSAILLES



**PARIS NORD**  
VILLEPINTE



**Paris**  
Le Bourget



palais des congrès  
de paris

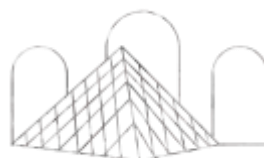
Voitures	Parking F et R (sans enregistrement)	Parkings exposants Avec enregistrement 12h max		30 min max
Utilitaires	2h max	2h max	2h max	2h max
Poids Lourds	4h max	4h max	4h max	4h max



**ESPACE**  
CHAMPERRET



**ESPACE**  
GRANDE ARCHE



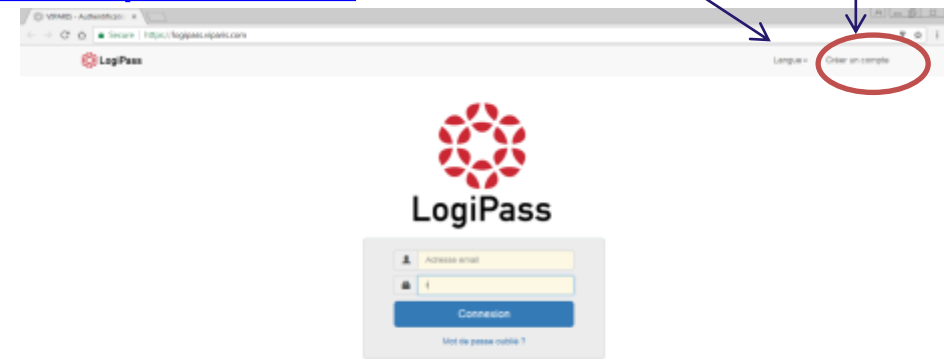
LES SALLES  
DU CARROUSEL

Voitures	30 min max
Utilitaires	1h max
Poids Lourds	4h max

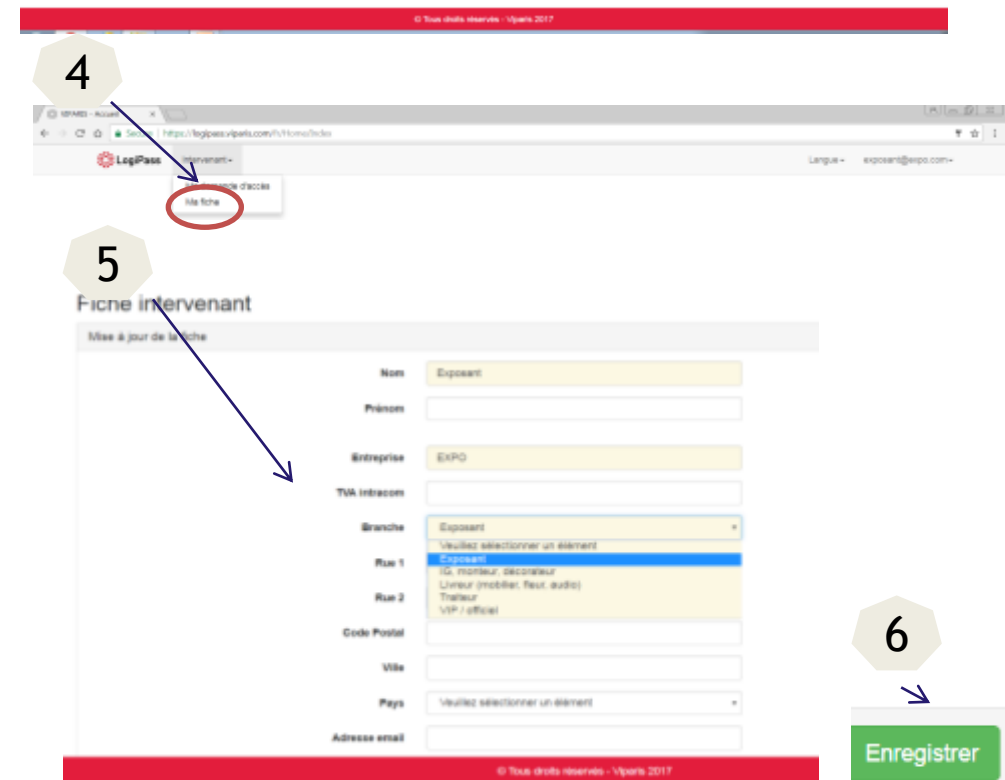
# Créer un compte Utilisateur

<http://logipass.viparis.com>

1. Choisir sa langue
2. Cliquer sur « créer un compte »  
Le mot de passe doit contenir une majuscule, 1 chiffre, 1 caractère spécial, 6 caractères.
3. Remplir les champs demandés



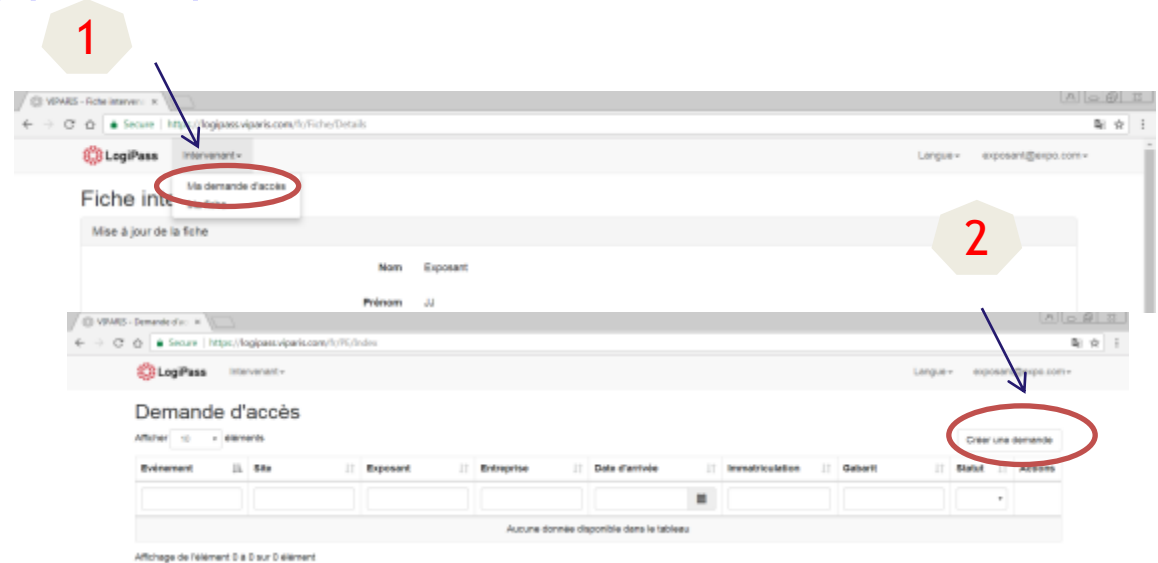
4. Aller dans l'onglet Intervenant et cliquer sur « Ma fiche »
5. Remplir les champs de la fiche Intervenant (jaune clair, obligatoires)
  - L'adresse mail et le téléphone seront repris automatiquement dans les demandes d'accès
6. Cliquer sur « Enregistrer »



# Créer une demande d'accès

<http://logipass.viparis.com>

1. Dans l'onglet Intervenant, sélectionner « Ma demande d'accès »



2. Cliquer sur « créer une demande »

3. Remplir les champs de l'onglet « demandeur » et passer à l'étape suivante

4. Remplir les champs de l'onglet « Chauffeur » (en jaune clair, obligatoires) et passer à l'étape suivante

5. Remplir les champs de l'onglet « Véhicule » (en jaune clair, obligatoires) et passer à l'étape suivante

6. Cliquer sur « Enregistrer »



# Créer une demande d'accès

7. Votre demande est complétée à 100%. Vous accédez aux consignes de l'événement et à la sélection de la date et de l'horaire de votre venue.

8. Sélectionner votre créneau et étendez la plage avec les flèches selon la durée désirée  
En cas d'erreur, utiliser l'option « Supprimer la plage »

9. Cliquer sur « Soumettre »

The screenshot shows the 'Demande d'accès' (Access Request) interface. At the top, it indicates 'Demandeur: 100% complété'. Below this, there are tabs for 'Demandeur', 'Transporteur', and 'Fret', and buttons for 'Fichiers', 'Historique', and 'Sélection horaire'. A dropdown menu for 'Site' is set to 'Porte de Versailles'. Step 7 points to the 'Sélection horaire' button. Step 8 points to a grid of time slots with callouts: 'En gris, dérogations' (grey), 'En blanc, disponible' (white), and 'En rouge, complet' (red). Step 9 points to the 'Soumettre' button at the bottom right.

# Visualiser votre demande d'accès

10. Votre demande a été soumise. Vous pouvez visualiser votre numéro d'autorisation. Un mail vous sera également envoyé.

Imprimez votre pass d'entrée

Si une aire de régulation est mise en place, imprimez le pass d'entrée de l'aire de régulation.

Demande d'accès

Dispositif : 10% complété

Statut : Validé

Demander | Choisir | Véhicules | Appréhension | Planning

Fiches | Historique

Validé Cette demande a été validée.

Numéro d'autorisation : 723

Site : Palais des Congrès Paris

Plan actuel : AR/01

Date d'arrivée sur site : 03/09/2017 07:00:00

Date de départ sur site : 03/09/2017 09:00:00

Composantes

Macaron aire logistique : Télécharger

Porte : Gares/Jardins

Aire : Gare Livrison 4

Passer à l'étape précédente

Retour à la liste | Actualiser | Exporter


11. Vous retrouvez toutes vos demandes d'accès dans l'onglet intervenant / demande d'accès. Vous pouvez dupliquer votre demande à partir de la visualisation.

Demande d'accès

Afficher 10 éléments

Créer une demande

Evénement	Site	Exposant	Entreprise	Date d'arrivée	Immatriculation	Gabarit	Statut	Actions
WHO'S NEXT	PDV	--	ESSAI	09/09/2017 10:00	2201	Utilitaire Léger <1.9m et <3.5t	Validé	[Rechercher] [Dupliquer] [Supprimer]
WHO'S NEXT	PDV	--	ESSAI	07/09/2017 09:30	2220001	Camion <19t et h<2.80m	Soumis	[Rechercher] [Dupliquer] [Supprimer]

12. Vous pouvez modifier votre plaque d'immatriculation jusqu'à votre arrivée sur le site grâce au bouton  .

Utiliser Dupliquer pour prendre rendez vous pour le démontage

Dupliquer

11

12

# Merci

<http://logipass.viparis.com>

Pour toutes vos questions, merci de contacter :

- Hotline: +33 (1) 40 68 11 30
- Par mail : [infos-exposants@viparis.com](mailto:infos-exposants@viparis.com)